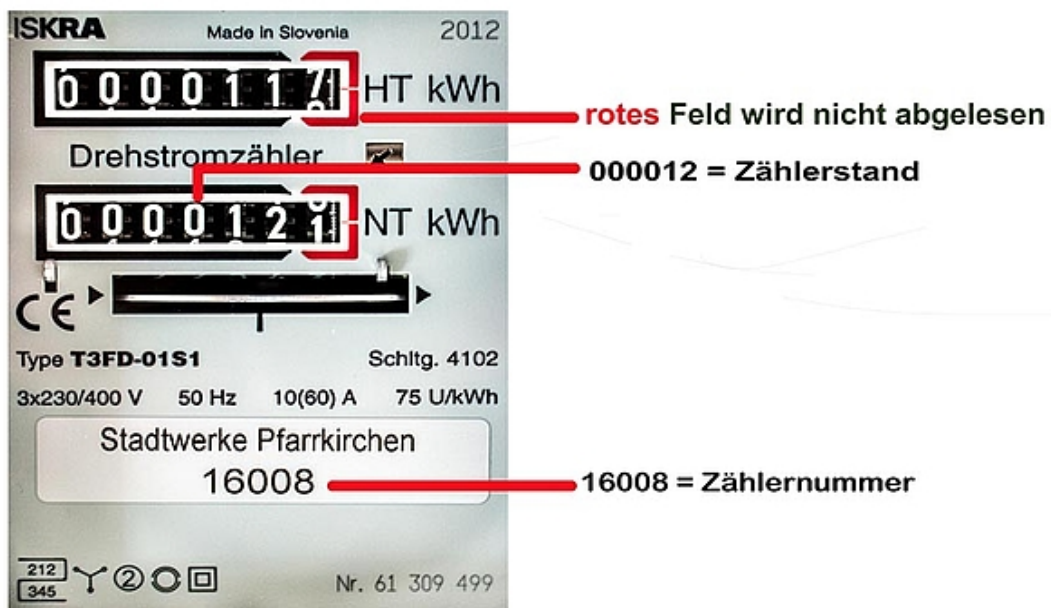


ANLEITUNG ZÄHLERABLESUNG

Für genauere Informationen wählen Sie einfach den gewünschten Zähler aus.

Ablesen des mechanischen Stromzählers

MECHANISCHE STROMZÄHLER ABLESEN



Ablesen des elektronischen Stromzählers

ELEKTRONISCHE STROMZÄHLER ABLESEN

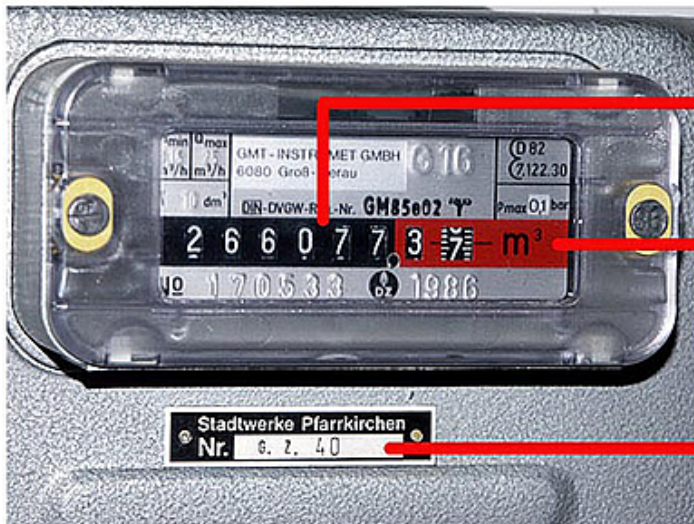
	Kennzahl	Bezeichnung	Tarif
Legende:	1.7.0	Wirkleistung momentan Wert	
	1.8.0	Wirkleistung Bezug	Eintarif
	1.8.1	Wirkleistung Bezug	Hochtarif
	1.8.2	Wirkleistung Bezug	Niedertarif
	2.8.0	Wirkleistung Lieferung	Eintarif
	2.8.1	Wirkleistung Lieferung	Hochtarif
	2.8.2	Wirkleistung Lieferung	Niedertarif

Eintarif	1.8.0		ablesen
Doppeltarif	1.8.1	HT Hochtarif	ablesen
	1.8.2	NT Niedertarif	ablesen
Zweirichtungs- zähler	1.8.0	Bezug	ablesen
	2.8.0	Lieferung	ablesen
PV-Zähler <i>ab Eichung 2014</i>	1.8.0	Erzeugung	ablesen
	2.8.0	Erzeugung	ablesen

PV Zähler kann bei älteren Anlagen auch ein mechanischer Zähler sein

Ablesen des Gaszählers

ZÄHLERSTAND UND ZÄHLERNUMMER NOTIEREN



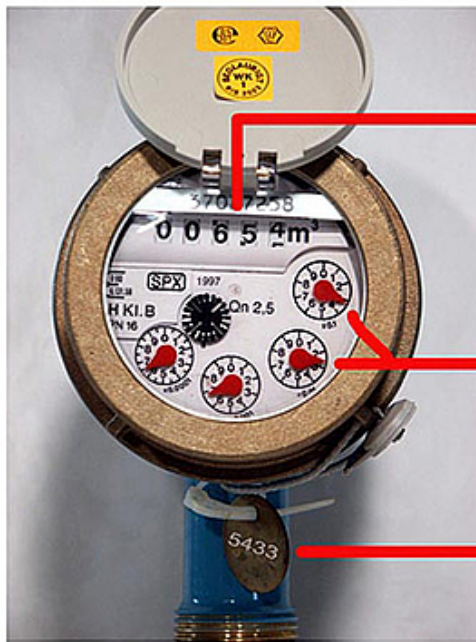
266077 = Zählerstand

(rote Felder werden
nicht berücksichtigt)

40 = Zählernummer

Ablesen des Wasserzählers

ZÄHLERSTAND UND ZÄHLERNUMMER NOTIEREN



00654 = Zählerstand

(Stand der 4 roten Zeiger
wird nicht berücksichtigt)

5433 = Zählernummer