

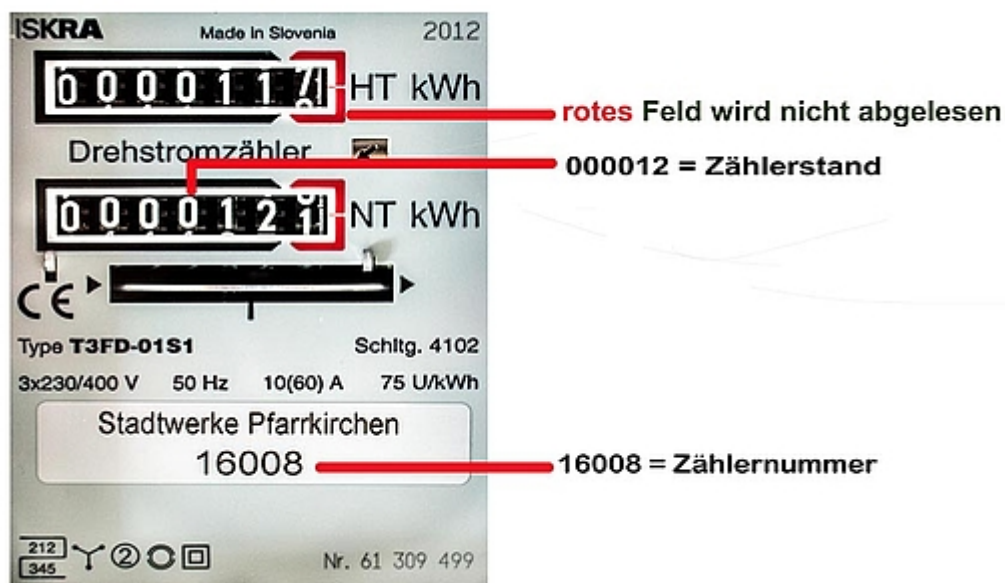
[Home](#) / [Service](#) / Zählerstandsablesung

## ZÄHLERSTANDSABLESUNG

Für genauere Informationen wählen Sie einfach den gewünschten Zähler aus.

**AbleSEN des mechanischen Stromzählers**

## MECHANISCHE STROMZÄHLER ABLESEN



**AbleSEN des elektronischen Stromzählers**

## ELEKTRONISCHE STROMZÄHLER ABLESEN

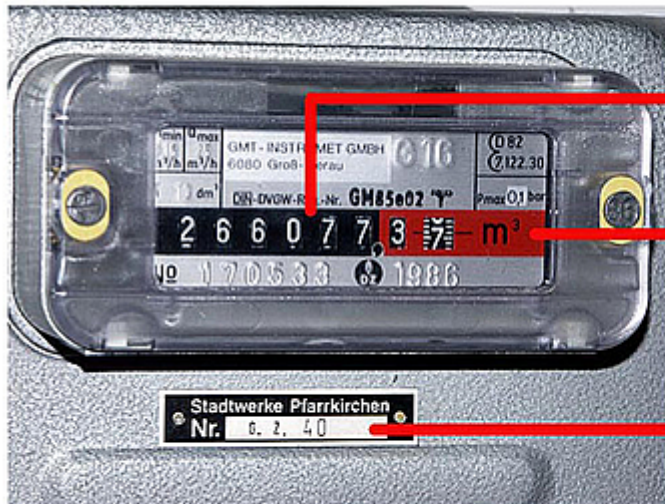
	Kennzahl	Bezeichnung	Tarif
Legende:	1.7.0	Wirkleistung momentan Wert	
	1.8.0	Wirkleistung Bezug	Eintarif
	1.8.1	Wirkleistung Bezug	Hochtarif
	1.8.2	Wirkleistung Bezug	Niedertarif
	2.8.0	Wirkleistung Lieferung	Eintarif
	2.8.1	Wirkleistung Lieferung	Hochtarif
	2.8.2	Wirkleistung Lieferung	Niedertarif

Eintarif	1.8.0		ablesen
Doppeltarif	1.8.1	HT Hochtarif	ablesen
	1.8.2	NT Niedertarif	ablesen
Zweirichtungszähler	1.8.0	Bezug	ablesen
	2.8.0	Lieferung	ablesen
PV-Zähler	1.8.0	Erzeugung	ablesen
ab Eichung 2014	2.8.0	Erzeugung	ablesen

PV Zähler kann bei älteren Anlagen auch ein mechanischer Zähler sein

### Ablesen des Gaszählers

## ZÄHLERSTAND UND ZÄHLERNUMMER NOTIEREN



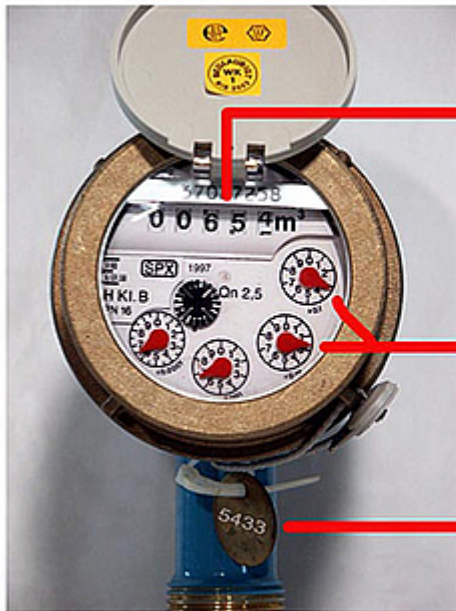
266077 = Zählerstand

(rote Felder werden nicht berücksichtigt)

40 = Zählernummer

### Ablesen des Wasserzählers

## ZÄHLERSTAND UND ZÄHLERNUMMER NOTIEREN



00654 = Zählerstand

(Stand der 4 roten Zeiger wird nicht berücksichtigt)

5433 = Zählersnummer